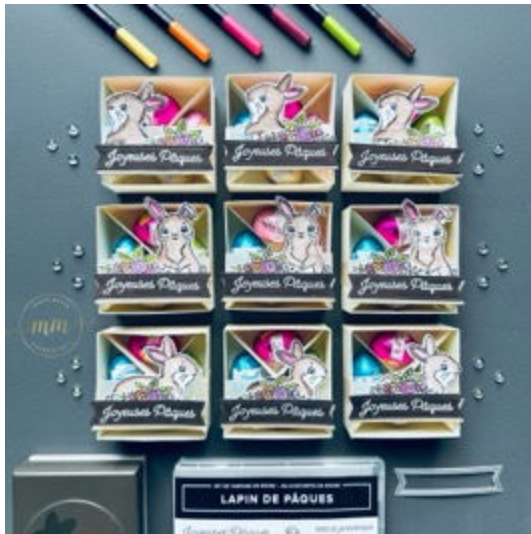
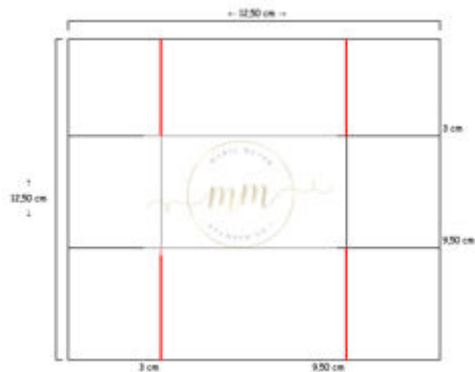


BOITES CARREES A COMPARTIMENTS POUR PAQUES



1/ La boite

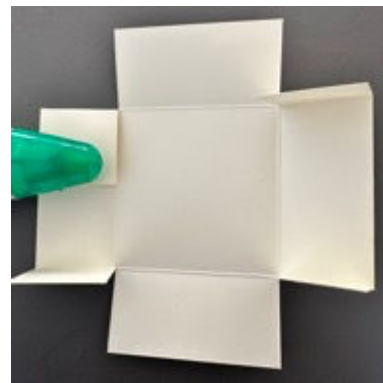
Découper dans du cardstock Très vanille, un carré de 12,50 cm x 12,50 cm.
Rainurer à 3 cm de chaque côté



Vous obtiendrez :



Mettre de la colle sur les côtés comme sur la photo :



Puis construire la boite et obtenir :



Réservez.

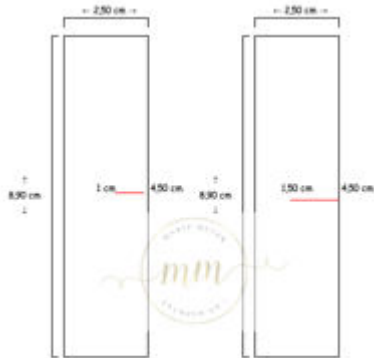
2/ L'intérieur de la boîte

Découper dans du cardstock Très vanille, 2 rectangles de 2,50 cm x 8,90 cm cm.

Faire une entaille sur la hauteur à 4,50 cm :

- sur 1 cm de long sur le premier rectangle

- sur 1,50 cm sur le deuxième rectangle



Vous obtiendrez :



Assembler pour obtenir un X



Placer l'insert obtenu dans la boîte :



Réservez

3/ La décoration

Découper dans du papier velin, un rectangle de 1,50 cm x 12,50 cm. Rainurer à droite et gauche à 3 cm



Coller sur la boîte (ruban adhésif sur les 3 cm)



Il ne restera plus qu'à embellir



Bonne réalisation !

COPYRIGHT

En tant que démonstratrice indépendante STAMPIN UP, j'ai l'entière responsabilité du contenu de ce tutoriel. Les textes, images, éléments graphiques, photographies, illustrations offerts sont pour un usage personnel. Toute reproduction est interdite.

[Merci à l'avance de respecter mon travail.](#)

